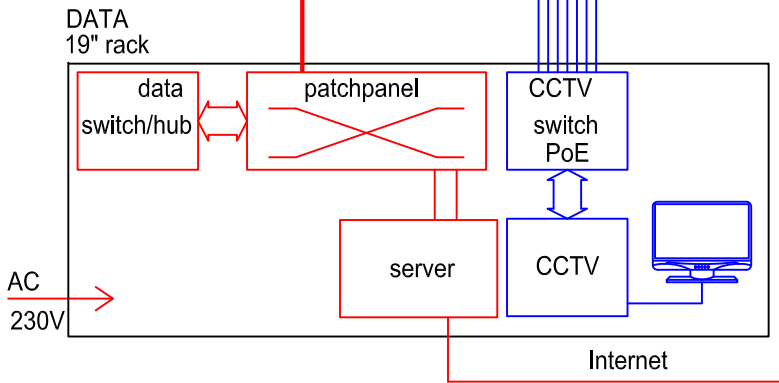
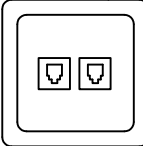
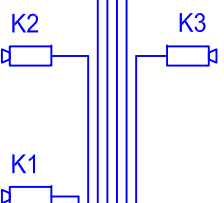
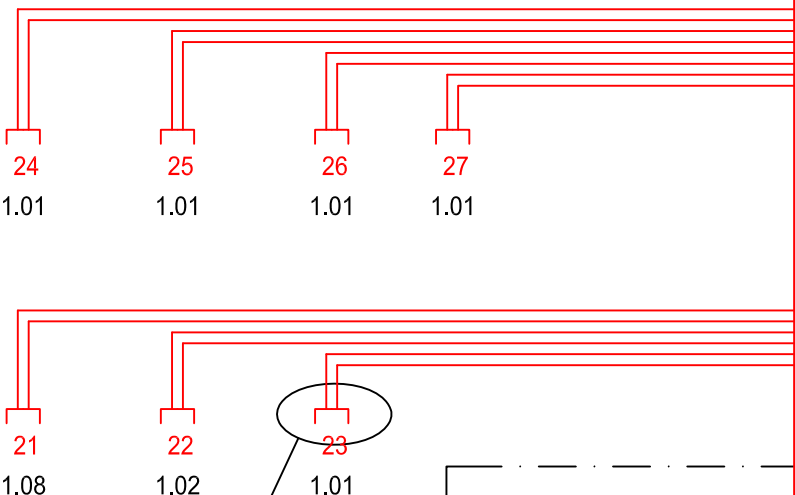
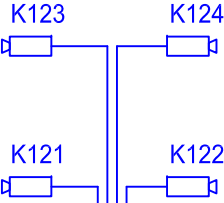
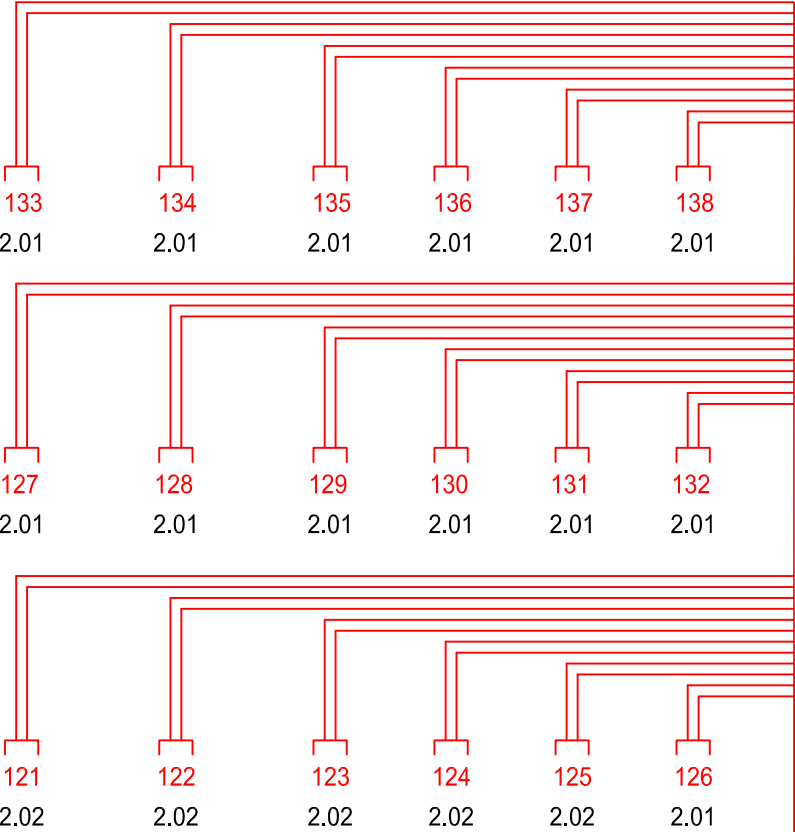


střecha


2.NP

1.NP



REVIZE Č.:	OBSAH :	DATUM :

TENTO VÝKRES JE DLE AUTORSKÉHO ZÁKONA MAJETKEM PROJEKTOVÉHO ATELIÉRU TŠ, JEHO KOPÍROVÁNÍ A ROZŠÍŘOVÁNÍ JE MOŽNO POUZE SE SOUHLASEM AUTORA

MÍSTO STAVBY:	Zámek č.p.1, 252 63 Roztoky u Prahy – č. pozemku 30/2, 30/3, 2		
OBJEDNATEL:	Středočeský kraj, Zborovská 11, 150 21 Praha 5		
ZÁSTUPCE INVESTORA:	Středočeské muzeum v Roztokách, ředitelka PhDr. Zita SUCHÁNKOVÁ, tel. 233 029 034		
PROJEKTANT:			
<div><div></div><div><div>PROJEKTOVÝ ATELIER</div><div>PRO ARCHITEKTURU A POZEMNÍ STAVBY, s.r.o.</div><div>BĚLEHRADSKÁ 199/70, 120 00, PRAHA 2, IČO : 45308616</div><div>TEL.: 224 255 555, 222 512 997 FAX: 222 512 997 EMAIL: ATELIERTS@ATELIERTS.CZ</div></div></div>			
AUTORSKÝ KOLEKTIV:	Ing. arch. Tomáš ŠANTAVÝ, Ing. arch. Tomáš EFLER, Mgr. Jana KLEMENTOVÁ, Ing. arch. Tomáš TOMSA		
ODPOVĚDNÝ PROJEKTANT:	Ing. arch. Tomáš ŠANTAVÝ		
HL.INŽ.PROJEKTU:	ZPRACOVATEL ČÁSTI:	KRESLIL:	KONTOLOVAL:
Ing. arch. Tomáš ŠANTAVÝ	Ing. Jaroslav ZUNA	Ing. Jaroslav ZUNA	Ing. arch. Tomáš ŠANTAVÝ
Č.ZAK.: 910 095 17 00	<div>NÁZEV DÍLA:</div> <div>AREÁL STŘEDOČESKÉHO MUZEA V ROZTOKÁCH U PRAHY OBNOVA A REKONSTRUKCE PROVOZNÍHO A EXPOZIČNÍHO ZÁZEMÍ</div>		Č.PARÉ:
DATUM: 10/2017			
POČET A4: 10			
NÁZEV*.DWG: So03_Roztoky_archeologie	<div>NÁZEV OBJEKTU:</div> <div>SO/03 - PŘESTAVBA STODOLY PRO INSTALACI ARCHEOLOGICKÉ INTERAKTIVNÍ EXPOZICE "STOPAMI VĚKŮ"</div>		
MĚŘÍTKO: 1:50			
STUPEŇ: Pro provedení stavby DPS	ČÁST: D.1.4e SLABOPROUDÁ ELEKTROTECHNIKA		Č.PŘÍLOHY: 05
PROFESE: SLABOPROUD	NÁZEV PŘÍLOHY: Stukturovaná kabeláž a CCTV		